

W OTEC

L P ガス事業部
TEL (0532) 33-2211

ガスの実
3月号

<ソメイヨシノはクローン!?>

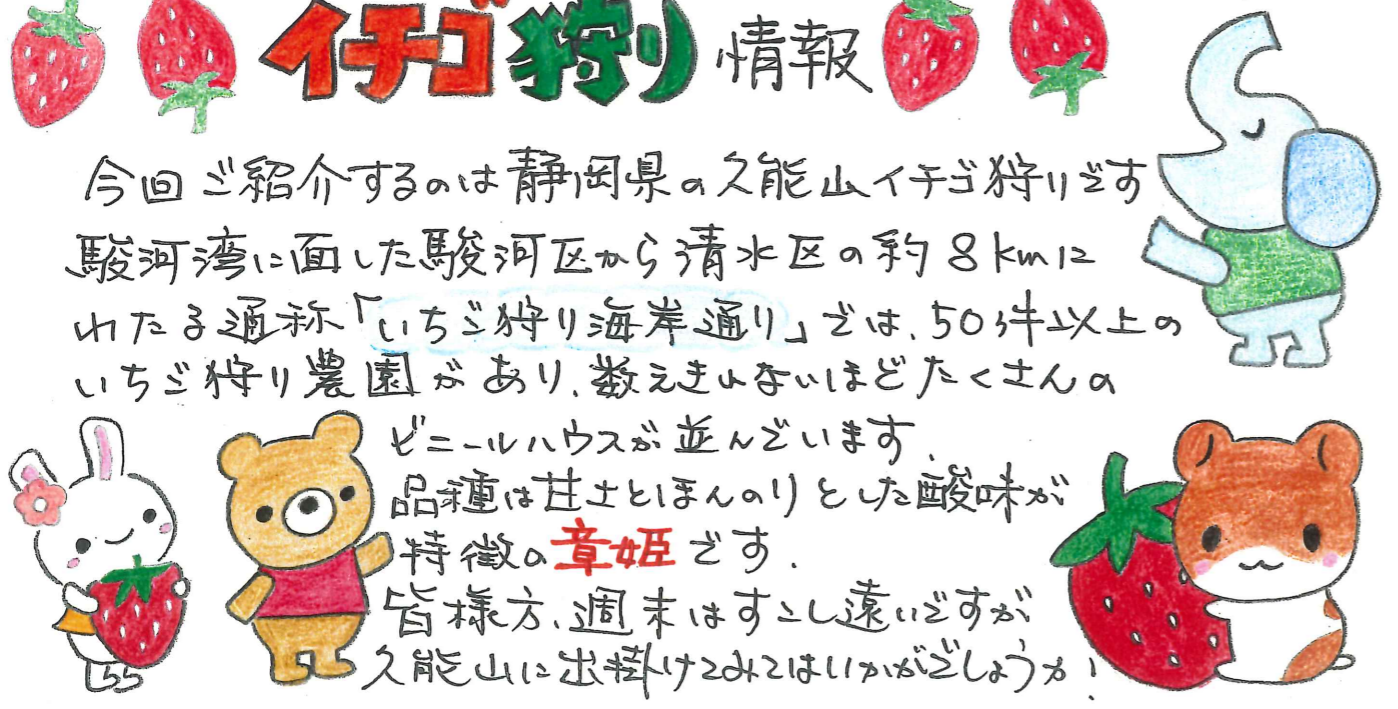
今年の桜の開花は3月25日頃と、満開になるのは月末ぐらいのようです。桜というと有名なソメイヨシノですが、別品種の花粉によつては受精しますが、同一品種の花粉によつては受精が行われ性質をもつています。

このため、ソメイヨシノ同士では交配はできません、接ぎ木によつてのみ殖やすことができません。つまり全国にあるソメイヨシノが1本の木から接ぎ木をして増やしたすべて同一の遺伝子を持つクローンだということであり、一斉に咲き、一斉に散るのもどうした理由があつたんですね!

イチゴ狩り情報

今回ご紹介するのは静岡県久能山イチゴ狩りです。駿河湾に面した駿河区から清水区の間約8kmにわたる通称「いちご狩り海岸通り」では、50件以上のいちご狩り農園があり、数えきれないほどたくさん

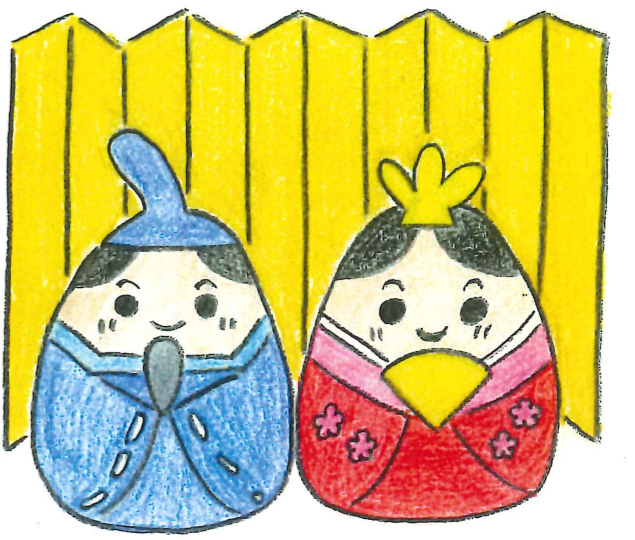
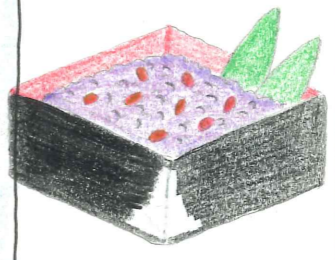
ビニールハウスが並んでいます。品種は甘土とほんのりと酸味が特徴の**章姫**です。皆様方、週末は少し遠いですが久能山に出掛けたい方はぜひお越しください!



お祝い事は「お赤飯」

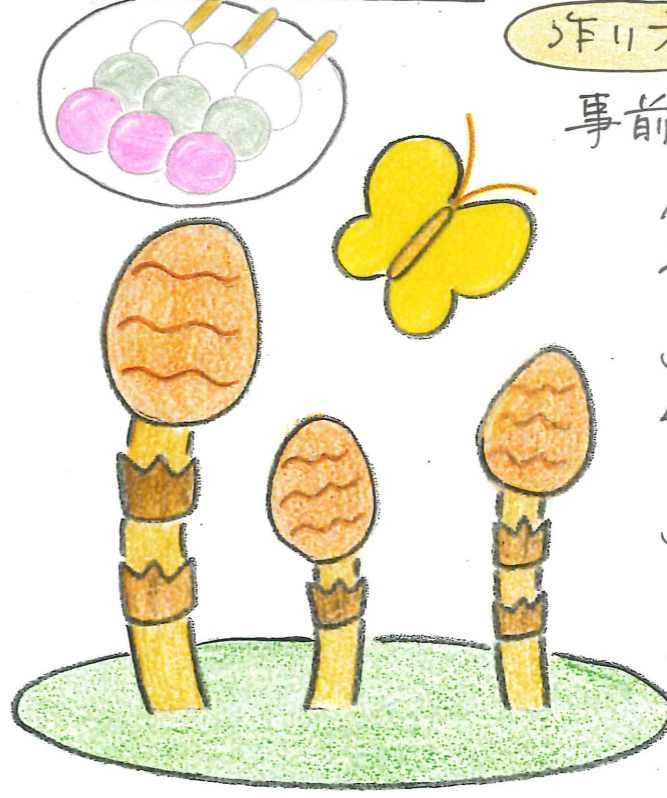
材料

餅米	3合
あずき	60g
塩	小さじ 3/4
あずきの茹で汁	900cc



作り方

- 事前にあずきは1時間以上半日程度水に浸しておく。
1. あずきを鍋に入れて茹でこぼす。
 2. 水を900cc加えて更に中火で茹で、ひと煮立ちしたら弱火でやや強めに茹でる(15~20分)
 3. あずきはザルに上げ、布巾をかける。
 4. 洗った餅米を茹で汁1/4に浸す。ひとひたになるように水を足して冷蔵庫で一晩寝かす。
 5. 翌日、米をザルに上げ、蒸し器に蒸し布を敷き、米を入れて強火で20~25分蒸す。
 6. 3.の茹で汁3/4に塩を入れ、半切りに移した米と混ぜる。
 7. あずきを入れて混ぜ、再び蒸し器で約20分蒸して完成です!!



~頭の体操~ (初級編)

Q. 四角に入る数字は何かをしよう。

1 → 4
6 → 9
12 → 3
10 →



答えは次号掲載!!
もしはエリヤ担当まで
お聞きください。

