



ガスの実  
11月号

LPガス事業部  
TEL (0532) 33-2211

日に日に寒さが厳しさを増しており、  
過ぎにいく時期となっておりますね。  
しかし悪いことばかりではありません！  
これからの季節、夜になると空気が澄んで  
くるので星空観察ができ、運が良ければ  
流れ星も見られるチャンスです。

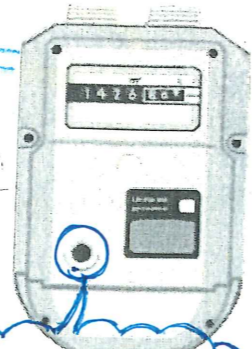
11月に観測できる流星群はおうし座  
流星群 (6~13日頃) と しし座流星群 (18日頃)  
で共に1時間に5個程度観測できる様です。

よく流れ星に3回願い事をすると願いが叶うと言われていますが、  
発光している時間は平均0.3~1秒程度なので、素早く願い事を  
したいといけませんね。  
観測の際は厚着をして風邪を引かないようにしてください。

★ ★ ★ ★ ★  
コンロもお湯も使えなくなった！ そんな時は...

寒くなってきたこの時期、メーターが遮断しガスが  
止まってしまう場合があります。水温が今までより冷たく  
なり、温度を上げるためにガスの使用量が急に増える  
為に安全装置が作動するためです。

コンロもお湯も使えなくなったらガスメーターを  
確認いただき、復帰操作を行ってみてください。



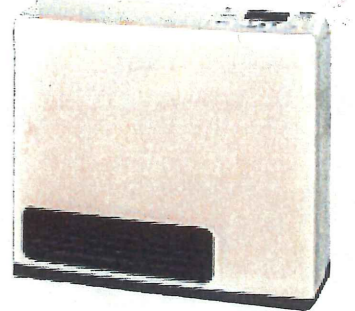
復帰ボタンを押し  
ガスを使わず1分程待つと  
問題がなければ  
ガス使用可能となります

朝夕の冷え込みが厳しくなってきました

この時期にオススメ!

# ガスファンヒーター!!!

- メリット 1 暖かくするまでが早い!
- 2 燃料を補給する必要なし!
- 3 安心、便利で機能が充実!
- 4 嫌なニオイがしない!



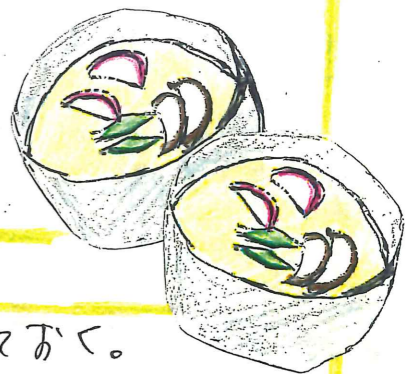
今よりお得な本体リースや暖房料金もご用意しておりますので  
詳しくはエリア担当者もしくはオ-レックまでご連絡下さい。

蒸し器不要!

フライパンで茶碗蒸し!!

## 材料

- 卵 2個
- 水 2カップ
- 顆粒だし 大さじ1
- 醤油 小さじ2
- 酒 小さじ1
- 海老 2尾
- 鶏肉 50g
- 絹さや 4枚
- かまぼこ 2枚
- しいたけ 2枚
- 银杏 2つ
- 三つ葉 1束



## 作り方

① 卵・水・顆粒だし・醤油・酒を混ぜておく。

② 具材の下ごしらえをする。

③ 器に具材を×し、上から①の卵液を茶こしでこしおから  
注ぎ、1つ1つアルミホイルでしっかり蓋をする。

④ フライパンに③を並べ、器の1/2のところまでお湯を注ぐ。  
弱火で10分、火を止めて5分蒸らして **完成!!**